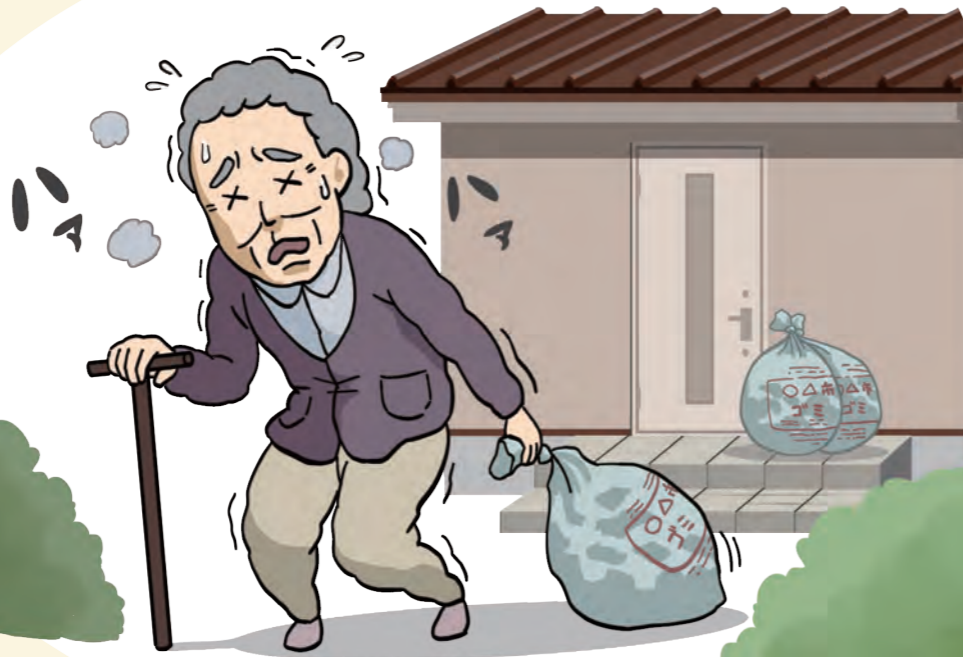


高齢者向けゴミ回収&サポートサービス

# よりサポ!

一人暮らしのお袋が心配...

頻繁に見に行っていきたいけど...



高齢者にはゴミ出しも重労働!  
他にも心配事が沢山...



地域をよく知るゴミ回収のプロが、高齢者の皆さまをサポートします!

私たちが定期的に安否確認します!



**高齢者のたよりになる!**

高齢者のご家族に頼りにされるサービスです。

**高齢者によりそう!**

高齢者のご家族に寄り添うサービスです。

# よりサポ!

**高齢者のご家族のたよりを繋ぐ!**

高齢者のご家族の間の連絡・安否確認など、便りを繋ぐサービスです。

**高齢者とより合いを作る!**

高齢者を孤独にせず、一人でも暮らしていける、寄り合いを作るサービスです。

地域巡回でゴミ回収を行う私たちが**サポート**します!

## タツキ興業株式会社

～地元で愛されて 細く愛して長く愛して～

岡崎事業所

〒444-2135 愛知県岡崎市大門1丁目8-1

TEL: 0564-22-3614 FAX: 0564-64-5141

営業時間 8:00 ~ 17:00

日曜日定休ですがご相談に応じます。

# 10個のサービスで厚くサポート!



定額料金で下記のサービスが全て受けられます

10

電池電球交換

1

ゴミ回収



2

安否確認

3

犯罪抑止

4

見回りサービス

6

粗大ごみを出す

5

ゴミ相談の受付



9

玄関先ササっとお掃除

8

ネット注文受付サービス

7

専門家紹介サービス

**よりサポ!**  
月々  
6,000円~



ご家庭に合った訪問回数をお選びできます!

週1回の訪問・回収・・・6,000円/月      週3回の訪問・回収・・・8,000円/月

週6回の訪問・回収・・・10,000円/月      口座引き落としのみ

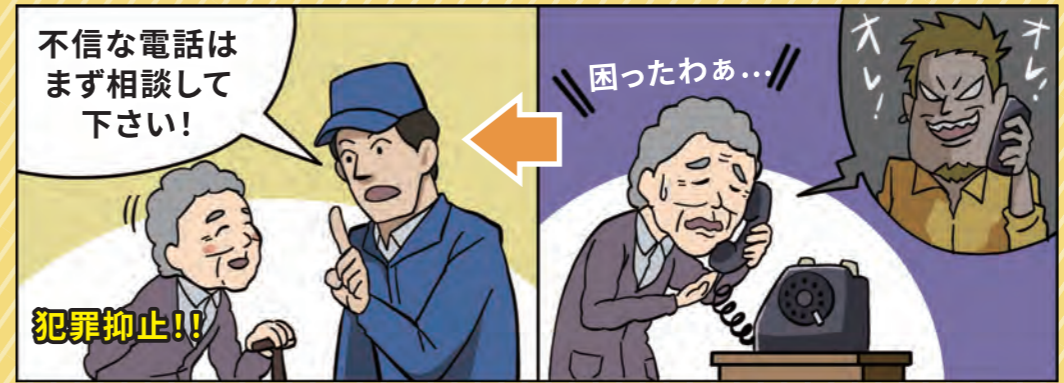
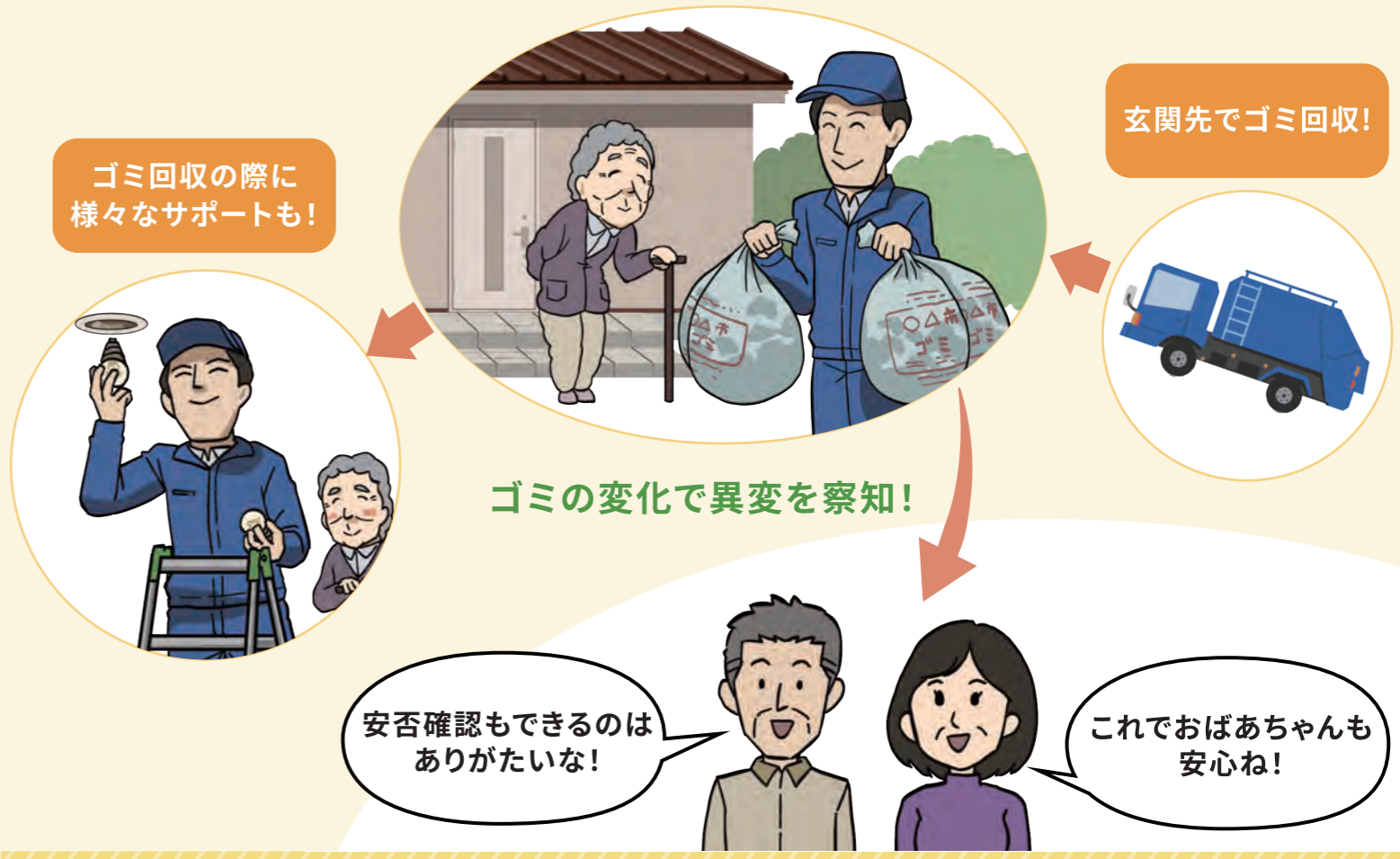
自治会・町内会申し込み割引  
自治会や町内会など複数家庭でお申込みの場合、特別割引がございます。

## 安否確認と共に、高齢者のちょっとしたしんどいをサポート!

高齢者の方にとって、普段のゴミ出しこそ重労働! そんな『ちょっとしたしんどい』をお助けし、公的機関・介護サービスなどでは手の届かない安否確認などのサポートを、家族の代わりに支える月額課金サービスです。

地域巡回を業務で行っている私たちだからできるサポートです!

**よりサポ!**  
とは



他にも様々なサービスが受けられます!

